

# Manuale Utente SWITCH 868 GRIGIO



**Link Supporto**

---

## INDICE

Introduzione .....	pag. 3
Panoramica generale .....	pag. 4
Caratteristiche tecniche .....	pag. 5
Installazione .....	pag. 6
Codice di corrispondenza .....	pag. 7
Funzioni telecomando a distanza .....	pag. 9
Avvertenze e note .....	pag. 10
Dichiarazione di Conformità .....	pag. 11

### **SWITCH 868 GRIGIO Interruttore a sfioramento**

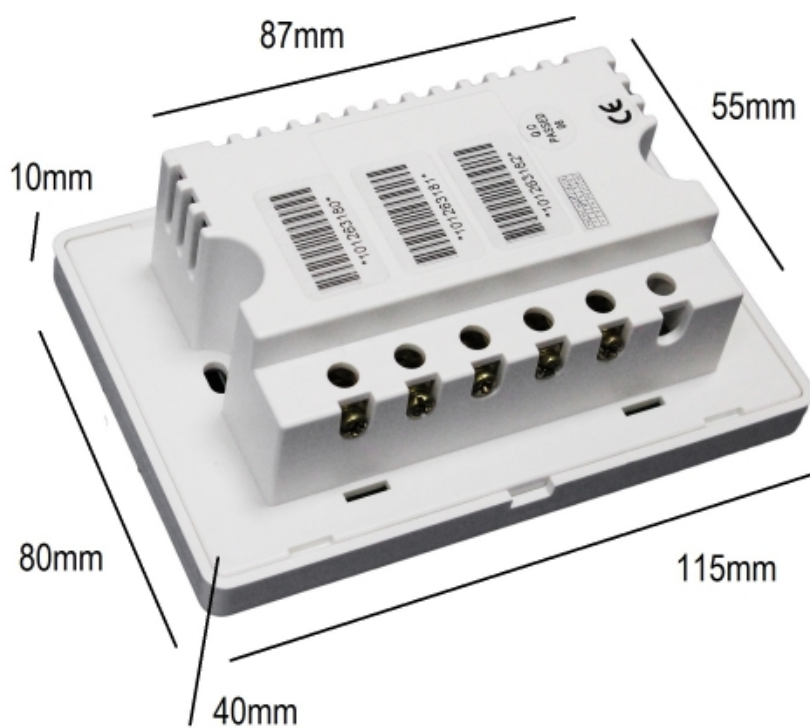
Caro Cliente,

Grazie per aver scelto questo prodotto. In questo manuale troverete un'ottima guida per poter utilizzare al meglio il prodotto e inoltre apprenderete informazioni particolari sul suo utilizzo e funzionamento. Si prega di leggere attentamente i contenuti di questo manuale per una comprensione più completa. Infine, si prega di conservare questo manuale per eventuali necessità future. Speriamo che questo prodotto vi sia d'aiuto e che vi faccia piacere averlo.

### **SWITCH 868, l'interruttore elettronico wireless!**

La serie di interruttori elettronici senza fili adotta la modalità di controllo radiofrequenza wireless.

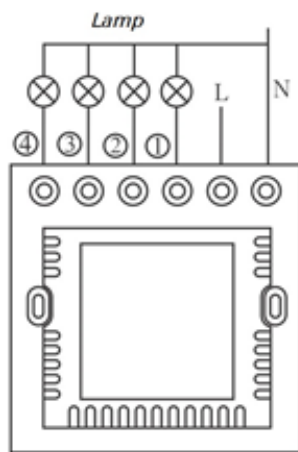
- Controllo a distanza senza vincoli spaziali.
- Può essere installato a parete e telecomandato da altri compartimenti.
- Centinaia di milioni di codici di indirizzi non dovranno mai essere ripetuti.
- Prodotti simili non riescono a mettere insieme tanta tecnologia.
- Il dispositivo può essere ampiamente utilizzato in molti ambienti come case, fabbriche, magazzini, uffici e molto altro.



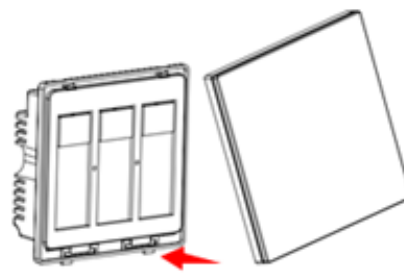
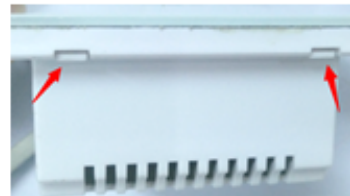
### CARATTERISTICHE TECNICHE

- Tensione di ingresso: 90 ~ 240 V AC 50 / 60Hz
- Potenza in standby: < 1W
- Potenza massima di carico (1CH): Resistenza < 600W Induzione o capacità < 200W
- Carico applicabile: lampade a incandescenza, lampade a risparmio energetico, lampade fluorescenti, luci a LED, ecc
- Modalità di controllo: modalità di controllo automatico e manuale.
- Distanza remota: 80m (all'aperto)
- Con Self-recovery per protezione corrente
- Montato con scatola inferiore di tipo 86 (non incluso)
- Switch a 3 canali soft touch
- Permette di chiudere 3 contatti NO ( normalmente aperti ) sfiorando la superficie anteriore
- Tre codici ID per una rapida configurazione nelle centrali Defender
- Corrente: 220 VAC
- Dimensioni: 120 x 40 x 80
- Peso: 180g

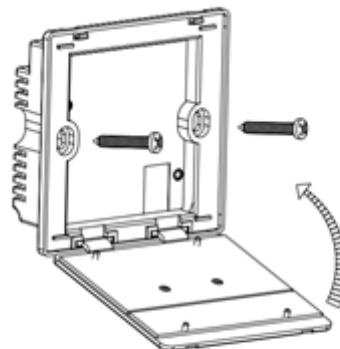
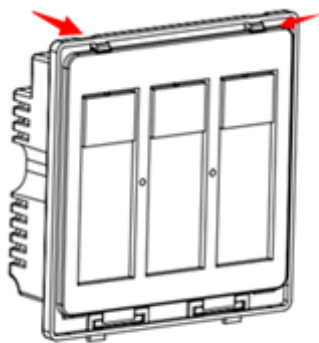
## INSTALLAZIONE



schema elettrico

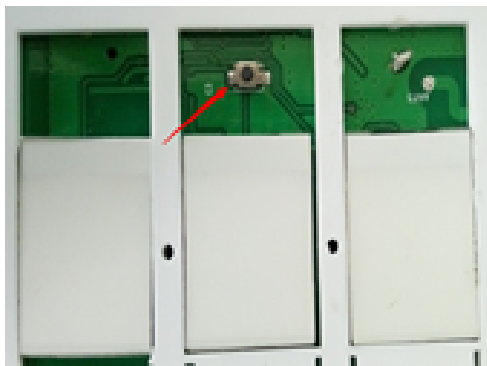


- Aprire lo snodo a scatto del dispositivo e togliere il coperchio in vetro temperato.



- Continuare ad aprire la parte superiore dei due giunti a scatto.
- Prendere 2 viti per fissare la scatola inferiore di tipo 86 (non incluse)

### CODICE DI CORRISPONDENZA



Pulsante codice

- Allarme pannello di controllo codice (supporta fino a 8CH)



- In primo luogo, entrare nella modalità di registrazione dell'interruttore dal sistema del pannello. Premere il pulsante del codice (vedi foto), il pulsante "Lamp" lampeggia contemporaneamente di rosso e blu. Entro 2 secondi premere nuovamente CH01 (se non viene eseguita alcuna operazione entro 2 secondi, il LED lampeggia di nuovo ed esce dalla modalità di registrazione), il pannello indicherà mediante trasmissione vocale che la registrazione è avvenuta correttamente. Continuare a impostare CH02 e CH03 allo stesso modo oppure premere il pulsante nel retro del pannello per uscire.

### - Telecomando a distanza wireless

- Premere il pulsante del codice per 2 secondi, i colore rosso e blu lampeggiano per tre volte. Entro 10 secondi, premere un qualsiasi tasto Lamp nel telecomando.
- Dopo 10 secondi, l'interruttore è stato registrato. Una volta che il nuovo interruttore stato inserito nel telecomando, premere il tasto codice una volta e, se già esistente, la luce blu e quella rossa lampeggeranno una volta.
- Lo stesso interruttore può essere inserito in massimo 10 controller a distanza.

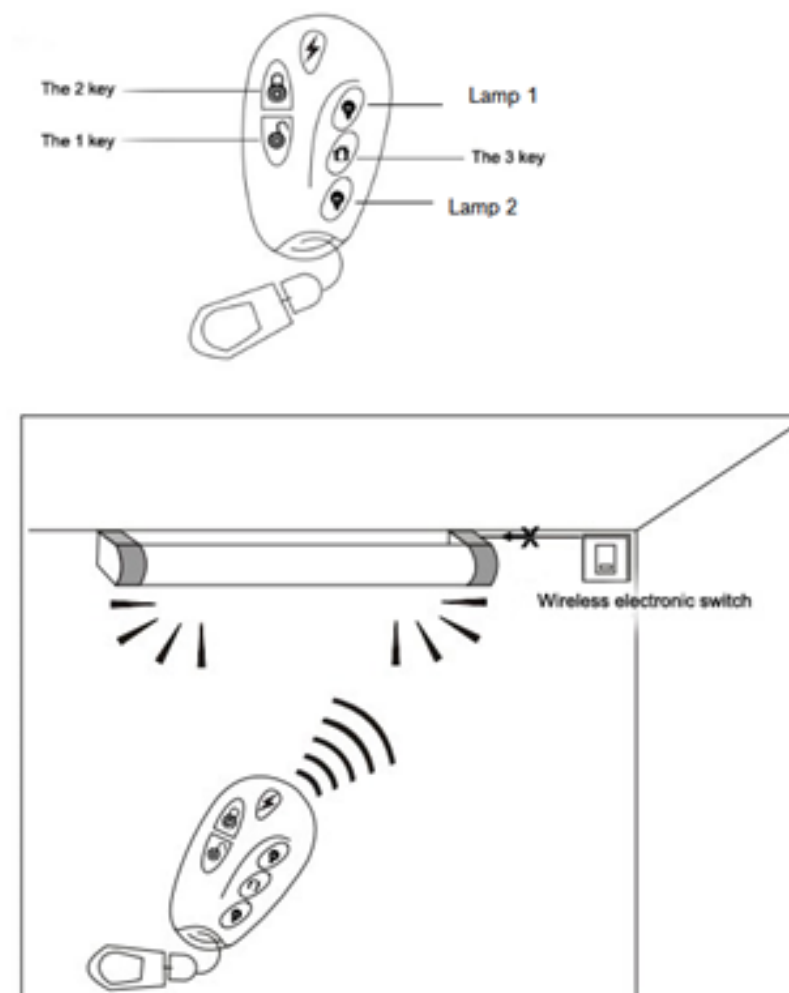


- Cancellare il codice: Premere il pulsante nero per circa 8 secondi, le luci rossa e blu lampeggeranno rispettivamente 6 volte. Una volta finito il codice del telecomando sarà eliminato dall'interruttore.



### FUNZIONI TELECOMANDO

1. CH01: premere il pulsante "Lamp" 1
2. CH02: premere il pulsante "Lamp" 2
3. CH03: premere contemporaneamente i pulsanti "Lamp" 1 e "Lamp" 2.



**AVVERTENZE E NOTE**



1. **Non installare il dispositivo quando la corrente elettrica è accesa.**
2. **Non installare il dispositivo in ambienti con alta umidità.**
3. **Non utilizzare il dispositivo oltre il carico limite.**

**DICHIARAZIONE DI CONFORMITA' UE**  
**UE DECLARATION OF CONFORMITY**



Noi importatori: **Skynet Italia S.r.l.**

*We importers:*

Indirizzo: Via del Crociale, 6 – Fiorano Modenese (MO) – Italia

*Address:*

dichiariamo che l'oggetto della dichiarazione è il prodotto: **Accessorio per Antifurto**

*Declares that the Object of the declaration is the product: **Anti Intrusion Accessory***

Modello: *Model:* **SWITCH 868 Grey**

Funzione specifica: **Accessorio per Antifurto**

*Specific function: **Anti Intrusion Accessory***

È conforme ai requisiti essenziali della Direttiva Comunitaria **RED 2014/53/UE** EMC 2014/30/UE, LVD 2014/35/UE e ROHS 2011/65/UE applicabili al prodotto. Inoltre, l'oggetto della dichiarazione di cui sopra, è conforme alle pertinenti normative di armonizzazione dell'Unione:

*Conforms to essential requirement according to ECC Directive RED 2014/53/UE EMC 2014/30/UE, LVD 2014/35/UE, ROHS 2011/65/UE applicable to this product. In addition, the object of the declaration described above, is in conformity with the relevant Union harmonisation legislation:*

EN 301 489 -1, EN 301 489-3, EN 50130-4, EN 61000-6-3, EN 61000-3-2, EN 61000-3-3,  
EN 60950, EN 62311, EN 62233, EN 50364  
EN 300 220  
EN 50581

La presente dichiarazione di conformità è rilasciata sotto responsabilità esclusiva dell'importatore.

*This declaration of conformity is issued under the sole responsibility of the importers.*

Informazioni supplementari:

*Additional information:*